



### Le mot du maire

Mes chers concitoyens,

Le plan communal de sauvegarde (PCS) définit l'organisation prévue par la commune pour assurer l'alerte, l'information, la protection et le soutien de la population en cas d'évènement sur la commune. Je vous informe que la commune de Mey a élaboré son PCS avec l'appui des conseillers municipaux. Il est consultable en mairie.

Cette année, nous organisons plusieurs manifestations avec nos amis de Gisingen dans le cadre d'un microprojet financé à 90% par le FEDER.

Nous vous proposons le 27 mars une visite de l'usine sidérurgique de Völklingen, inscrite au patrimoine mondial culturel de l'UNESCO. Un flyer contenant toutes les informations nécessaires sera distribué prochainement.

Vous l'avez sans doute constaté, des étriers ont été installés pour protéger le candélabre de la place Espagne et l'arbre place de l'église. Un poteau a également été scellé pour installer la signalisation de la nouvelle place handicapée place de l'église. Par contre, vous ne verrez plus ce poteau puisqu'il a été volé! Nous déplorons cet acte de malveillance.

Prenez soin de vous!



## Plan communal de sauvegarde

L'actualité nous démontre régulièrement qu'aucune commune n'est à l'abri de situations nécessitant la sauvegarde et le soutien des populations.

Le Plan Communal de Sauvegarde (PCS), est une réponse aux divers risques encourus par les communes.

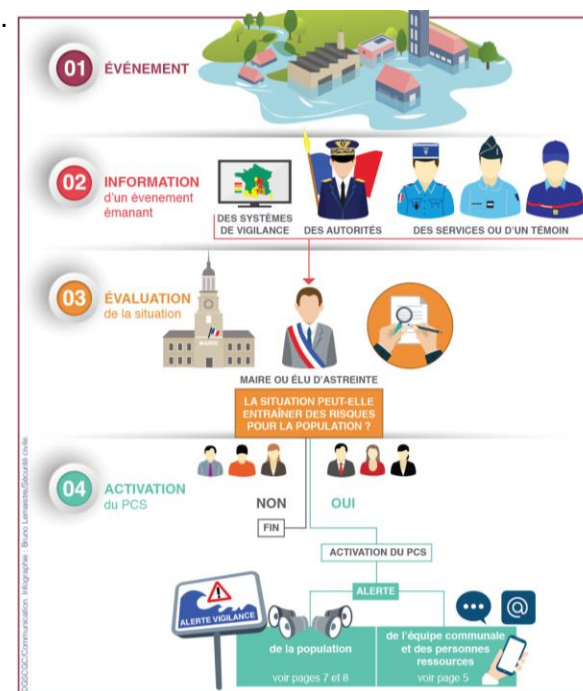
Ce document formalise l'organisation communale en cas de catastrophes ou de sinistres majeurs sur le territoire.

Mey a mis en place son plan communal de sauvegarde pour les aléas susceptibles de se produire sur la commune tels qu'une inondation (dans le bas du village) ou un accident lié aux transports de matières dangereuses par les conduites de gaz et d'air liquide (situées le long de l'autoroute) ou sur l'autoroute même.

Les mesures prévues dans ce plan ont pour objet d'alerter, d'informer et de protéger la population présente sur le territoire communal lors d'un évènement.

Ainsi, le plan communal de sauvegarde complète et appuie les actions des services de secours, de sécurité et de santé publics de l'État et du département et organise les actions de solidarité communale.

### Extrait du plan communal de sauvegarde





## LA MAISON DU LUXEMBOURG DE L'EUROMÉTROPOLE DE METZ

### VOS BONS PLANS TRANSFRONTALIERS

un service public de proximité dans un lieu central en gare de Metz.  
Un accueil personnalisé pour répondre aux questions du quotidien que se posent les travailleurs frontaliers et leurs familles. Une diffusion de la démarche dans toutes les communes membres de l'Eurométropole de Metz.



Mobilité



Emploi



Aides sociales  
pour les familles



Fiscalité



Assurance  
maladie



Bourses pour  
l'enseignement sup.



retrouvez toutes informations sur notre site  
[eurometropolemetz.eu](http://eurometropolemetz.eu)



Conception graphique : Chloé Rodière / Metz Métropole - Direction de la Communication - Janvier 2022



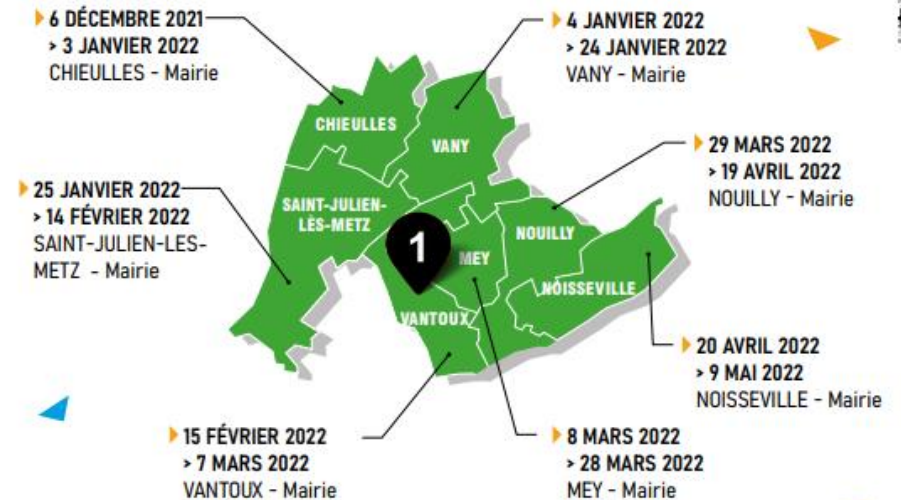
VENEZ VOUS INFORMER SUR  
L'ÉLABORATION DU PLAN LOCAL  
D'URBANISME INTERCOMMUNAL  
DE L'EUROMÉTROPOLE DE METZ



# EXPOSITION

## EN TOURNÉE DANS LE SECTEUR 1

6 DÉCEMBRE 2021 > 9 MAI 2022



UNE QUESTION ? UNE PROPOSITION ?  
[plui@eurometropolemetz.eu](mailto:plui@eurometropolemetz.eu)

► Rendez-vous sur [plui.eurometropolemetz.eu](http://plui.eurometropolemetz.eu)  
ou en mairie pour consulter les documents du PLUi

