



Le mot du maire

Mes chers concitoyens,

Comme je vous l'annonçais dans un précédent info flash, Metz Métropole a engagé une procédure de modification du PLU de Mey en raison, notamment, de l'évolution du projet d'aménagement de la zone 1AU2. L'enquête publique relative à cette modification du PLU va débuter le 15 novembre. L'article ci-joint vous donne toutes les informations nécessaires pour consulter le dossier soumis à enquête ainsi que les dates de permanence du commissaire enquêteur.

Le dimanche 14 novembre, nos amis de Gisingen organisent leur journée du Souvenir. La messe aura lieu à 10 heures 30. Si vous êtes intéressés, vous pouvez vous inscrire en mairie par mail ou par téléphone.

Les travaux de réfection de la voirie place de l'église, rue de l'école et rue Louis Girard sont désormais terminés. J'en profite pour rappeler que la vitesse autorisée dans ces rues, comme sur le reste de la commune, est de 30 km/heures.

La campagne « vaccinons nos aînés » a débuté. Une plateforme nationale a été mise en place pour réceptionner les demandes de vaccination contre la Covid-19 des personnes de 80 ans et plus, à domicile ou chez un professionnel de santé : numéro vert 0 800 730 957.

Il est important également de rappeler que les personnes de plus de 65 ans doivent faire une dose de rappel six mois après leur dernière injection.

Prenez soin de vous.

AVIS D'ENQUETE PUBLIQUE

Le projet de modification n°3 du PLU de MEY sera soumis à enquête publique **du 15 novembre 2021 à 10h00 au 17 décembre 2021 jusqu'à 19h00**. L'enquête a été prescrite par un arrêté du Président de Metz Métropole.

Pendant toute la durée de l'enquête, le public pourra prendre connaissance du dossier et consigner ses observations sur les registres mis à sa disposition aux jours et heures habituels d'ouverture, en Mairie de Mey (18 rue de l'Ecole, 57070 Mey) et au siège de Metz Métropole (1 Place du parlement de Metz, 57000 Metz).

Le public pourra également communiquer ses observations auprès du commissaire enquêteur, Monsieur Guy CAILLO, par voie électronique (à l'adresse suivante : modification-3-plu-mey@mail.registre-numerique.fr), ou en les adressant par écrit, à l'attention du commissaire enquêteur, au siège de l'enquête (Mairie de Mey, 18 rue de l'Ecole, 57070 Mey).

Le dossier d'enquête et toutes les informations relatives à l'enquête publique pourront être consultés sur le site internet suivant : <https://www.registre-numerique.fr/modification-3-plu-mey>. Le dossier sera aussi consultable sur les sites internet de la Mairie de Mey (<http://www.mairie-mey.fr>) et de Metz Métropole (<https://www.eurometropolemetz.eu>).

De plus, trois permanences seront tenues par le commissaire enquêteur en mairie de Mey, afin de recueillir les observations orales et écrites du public :

- Lundi 15 novembre 2021 de 10h00 à 12h00,
- Mercredi 1^{er} décembre 2021 de 17h00 à 19h00,
- Vendredi 17 décembre 2021 de 17h00 à 19h00.

Le public est invité à appliquer les mesures sanitaires en vigueur (port du masque et respect des gestes barrières), et à apporter son propre stylo afin de pouvoir consigner ses observations dans les registres d'enquête ouverts en mairie et au siège de Metz Métropole.

Les élus ont retroussé les manches



Pour Sylvie Roux, maire de la commune, « désherber sans désherbant, c'est possible ! ». C'est ainsi qu'accompagnée de François Harmand, son premier adjoint, d'Alizée, Fabienne, Ghislaine, Jean-Laurent et Jérôme, conseillers municipaux et de Cindy, secrétaire de mairie, elle a organisé une matinée désherbage dans le village. Tous gantés, munis de sécateurs et autres grattoirs, ils ont arpenté une partie des rues communales et ont désherbé caniveaux et trottoirs. Trois petites heures de travail ont suffi à remplir la remorque du tracteur municipal. D'autres opérations nettoyage et entretien sont déjà programmées au printemps prochain.

Article de notre correspondant du Républicain Lorrain

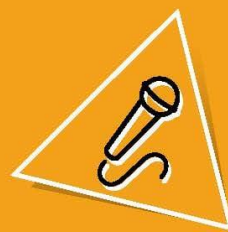


Réfection de la chaussée rue de l'école et rue Louis Girard

Réunion publique : 18 novembre à Chieulles

PLUI
PLAN LOCAL D'URBANISME INTERCOMMUNAL

VENEZ PARTICIPER À
L'ÉLABORATION DU PLAN LOCAL
D'URBANISME INTERCOMMUNAL
DE L'EUROMÉTROPOLE DE METZ



RENCONTRES PUBLIQUES ET CITOYENNES

Le Président de l'Eurométropole de Metz et son Vice-Président à la planification vous invitent aux réunions publiques du PLUI. Elles permettront de vous informer et d'échanger sur l'état des lieux de notre territoire ainsi que sur le Projet d'Aménagement et de Développement Durables.

► JEUDI 25 NOVEMBRE
2021 - 18H30
Salle des fêtes
de Saulny

► MARDI 16 NOVEMBRE 2021 - 18H30
Grand Salon de l'Hôtel de Ville de Metz

► JEUDI 18 NOVEMBRE
2021 - 18H30
Salles des fêtes
de Chieulles

► LUNDI 22 NOVEMBRE
2021 - 18H30
Château Fabert,
Moulins-lès-Metz

► MERCREDI 17 NOVEMBRE
2021 - 18H30
Salle des fêtes
d'Augny

► MARDI 23 NOVEMBRE
2021 - 18H30
Salle des fêtes
de Peltre



Pass sanitaire requis afin de participer aux réunions publiques.



UNE QUESTION ? UNE PROPOSITION ?
plui@eurometropolemetz.eu

► Rendez-vous sur plui.eurometropolemetz.eu
ou en mairie pour consulter les documents du PLUI

